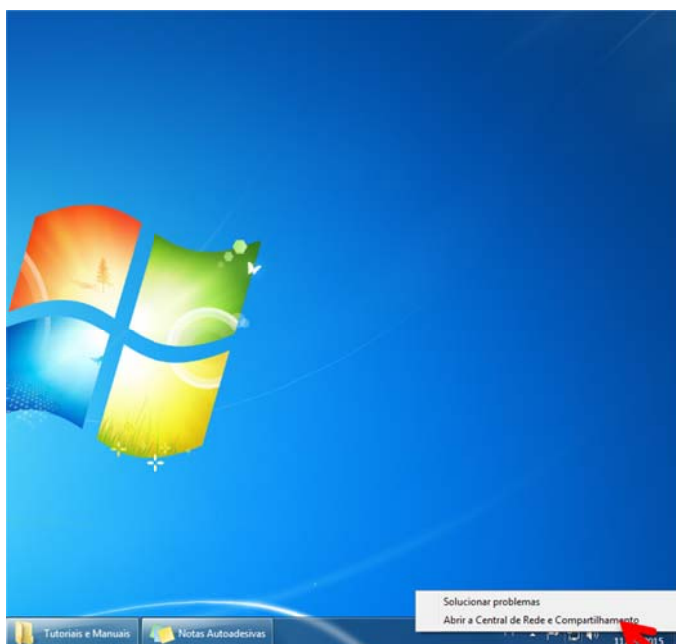


## Configuração do IP Classe A

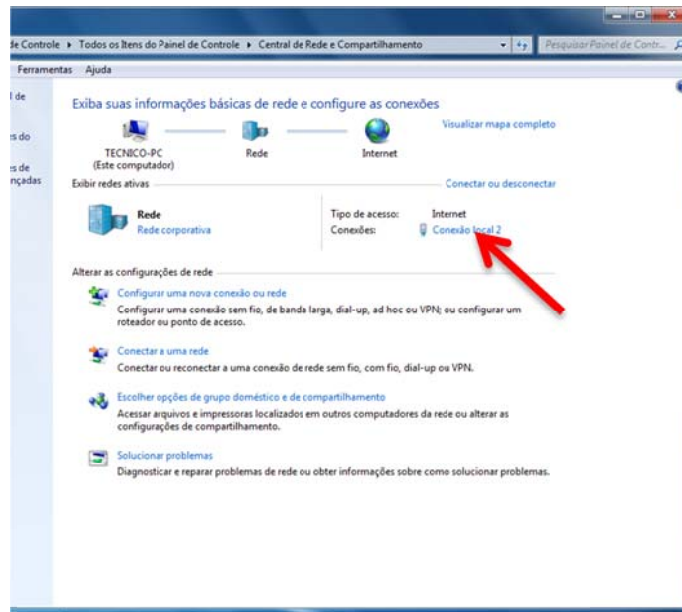
Para emitir ArtNet a partir do software grandMA2 onPC a partir da versão 3.0.0.5 poderá ser necessário configurar a placa de rede para manejar dois IP's, um de classe C para emitir MA-Net2 e um de classe A para emitir Artnet.

Conecte o cabo de rede, conectando também no dispositivo que ira receber Artnet, de modo de ter habilitada e funcionando a sua conexão local.

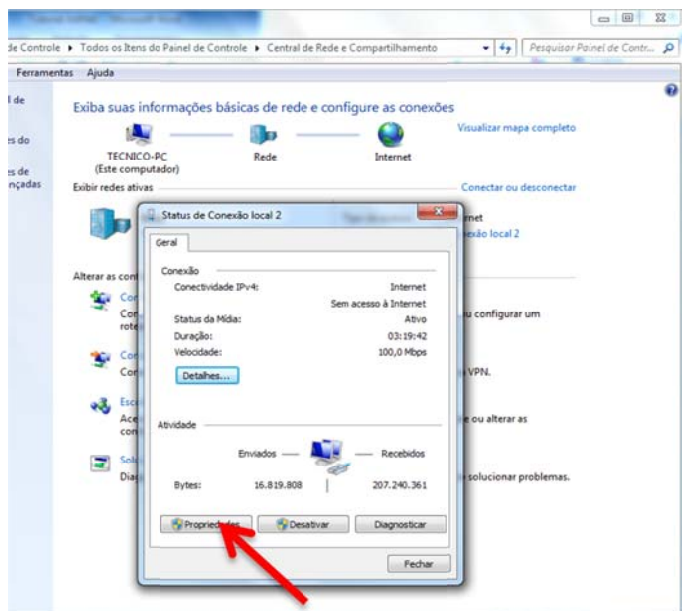
Clique com o botão direito do mouse no ícone de conexão e clique em *Abrir Central de Rede e Compartilhamento*;



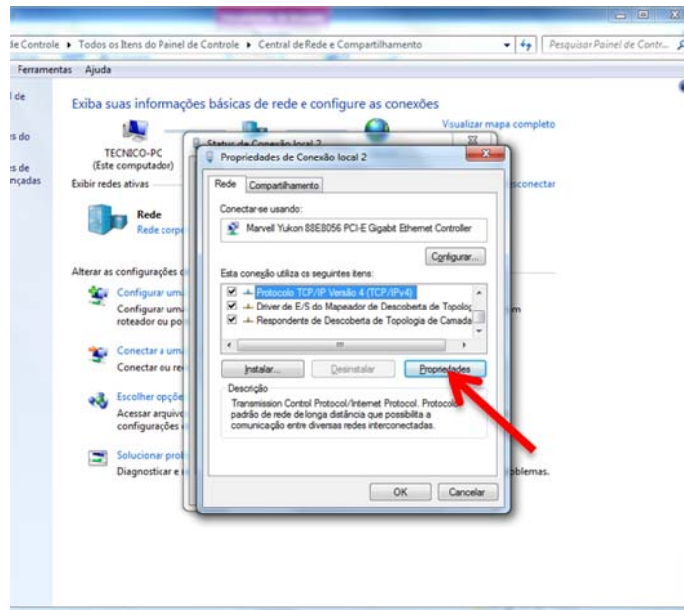
Clique em *Conexão local*



Clique no botão *Propriedades*,

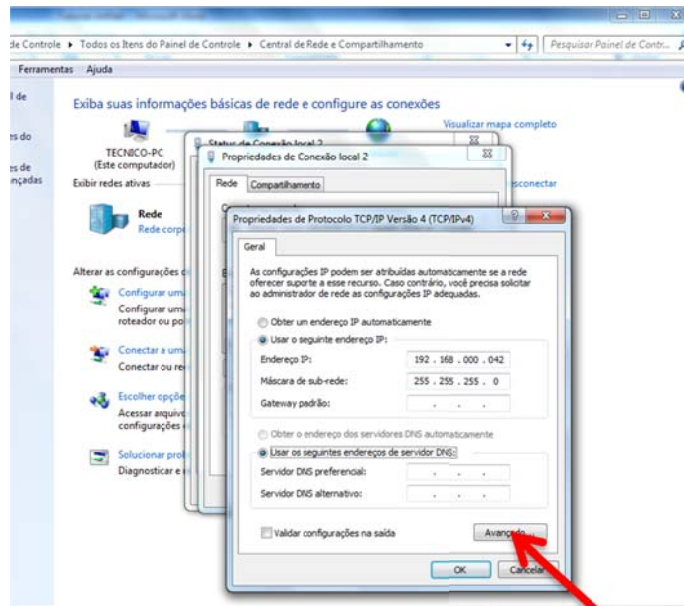


Selecione a linha "*Protocolo TCP/IP Versão 4 (TCP/IPv4)*" e clique no botão *Propriedades*,

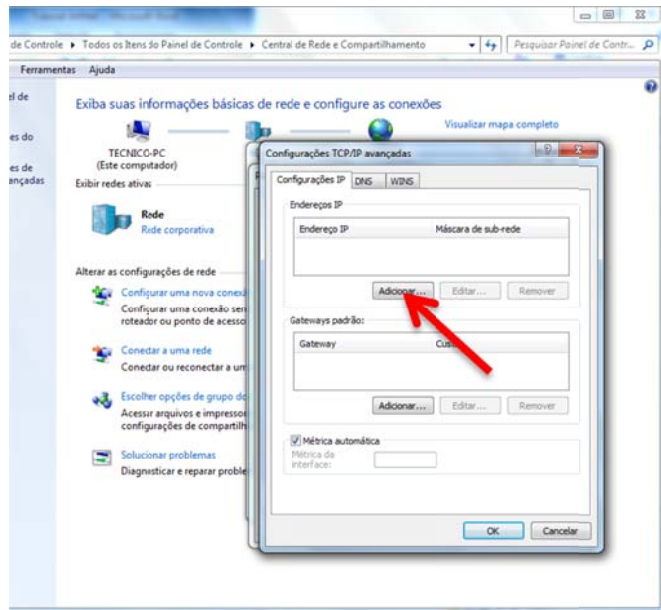


Para utilizar a conexão de rede para conectar MA-Net2 com outros consoles ou com MA 3D, deverá ter um IP de rede privada de classe C (192.168.000.x) onde o x deve ser um número diferente de 0,1,4 e menor de 255, com uma máscara de sub-rede deve de 255.255.255.0

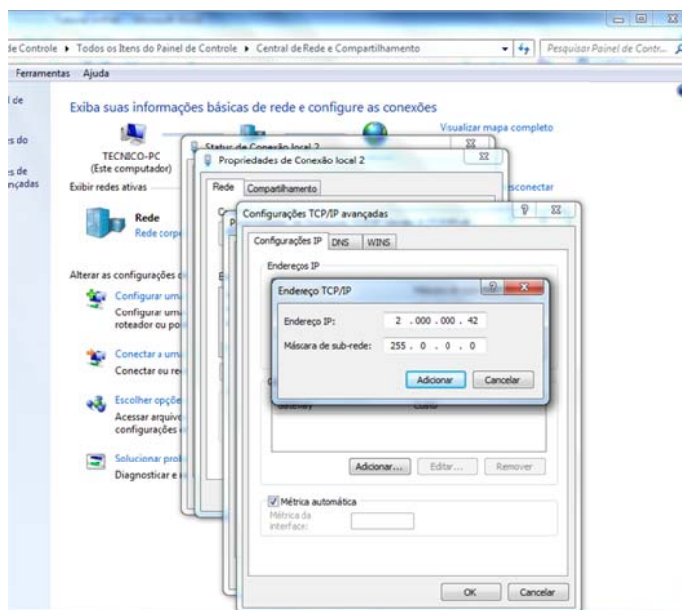
Clique no botão *Avançado...*



Na aba *Configurações IP*, no campo *Endereços IP*, clique no botão *Adicionar*.



Digite o IP de classe A (2.x.x.x) onde o numero 2 deverá ser respeitado e x pode ser qualquer numero entre 1 e 254 com uma máscara de sub-rede de 255.0.0.0.



Confirme as alterações, reinicie o grandMA2 onPC si estava sendo executado para tomar o novo IP. No caso do IP de classe A sera atualizado automaticamente, o IP de Classe C para MA-Net2 deverá ser selecionado em Setup/Network/MA Network Protocol e reiniciado o grandMA2 onPC.

Pronto! O seu computador esta configurado para emitir ArtNet a partir do grandMA2 onPC.

Muito obrigado,

O time da MA Lighting Latinoamerica,